



CITY-QUARTIER HOFHEIM

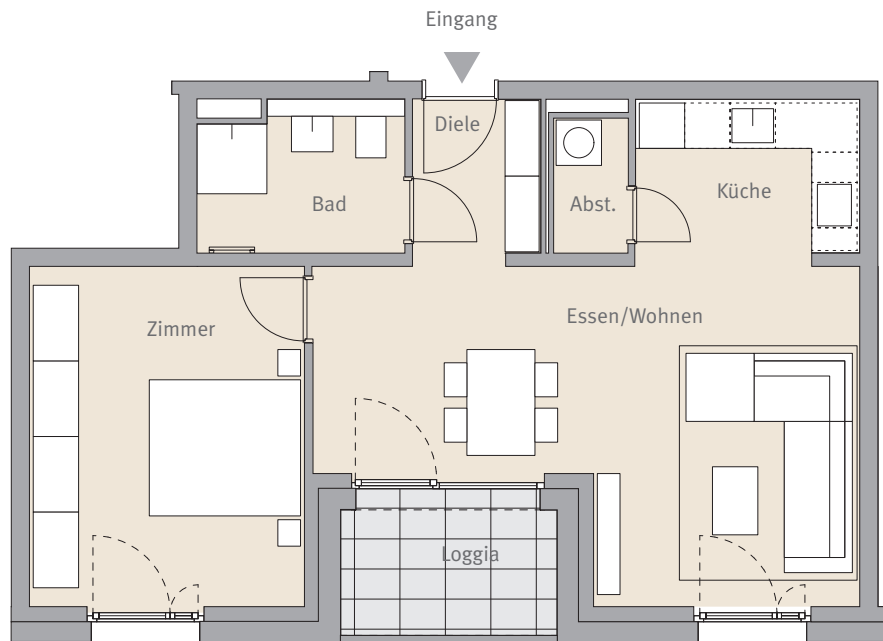
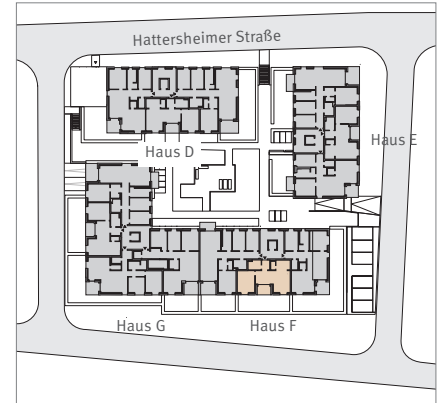
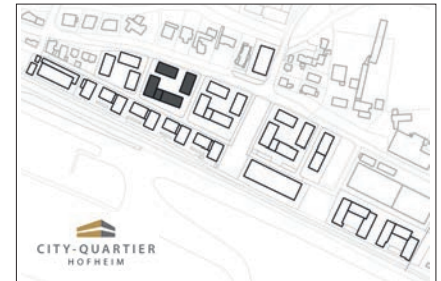
MODERNE CITYWOHNUNGEN

HAUS F

Wohnung Nr. F.2.W2

2-Zimmerwohnung

2. Obergeschoss



2-ZIMMERWOHNUNG

| | |
|--------------|----------------------|
| Diele | 3,66 m ² |
| Zimmer | 16,11 m ² |
| Bad | 5,15 m ² |
| Abst. | 1,73 m ² |
| Küche | 6,39 m ² |
| Essen/Wohnen | 25,74 m ² |
| Loggia (x2) | 2,38 m ² |

Wohnfläche gesamt 61,16 m²

Maßstab ca. 1:100



Sämtliche Flächenangaben sind ca. Werte. Das dargestellte Mobiliar ist nicht Teil des Kaufgegenstandes. Die Küche ist im Kaufpreis enthalten. Die Darstellung von Küchengeräten und die Aufteilung des Küchenmobiliars ist unverbindlich. Die Darstellung und Aufteilung von Bodenbelägen ist unverbindlich. Die exakte Ausstattung entnehmen Sie bitte dem Kaufvertrag und der beigelegten aktuellen Baubeschreibung. Stand April 2025.



Bauherr:

Projektgesellschaft HORN GmbH
Siemensstraße 6
65779 Kelkheim (Taunus)

Projektverwaltungsgesellschaft HORN 1 mbH & Co. KG
Hattersheimer Straße 16 - 42
65719 Hofheim